



**Historisches  
Wohn - &  
Geschäftshaus**  
-Bäckerei / Cafe Schmidt-  
Hauptstraße 47  
69434 Hirschhorn

**Bauherr:**  
Rolf van den Berg  
Ringstraße 4  
CH - 6573  
Siegershausen

**Architekt:**  
Jürgen Mayer  
Architekten  
Voßstraße 3  
69115 Heidelberg

Genehmigungsplanung

**Fassade Planung**  
Marktplatz  
Farbvariante 2

stand: oktober 2011

jürgen | mayer  
architekten

voßstraße 3  
69115 heidelberg  
fon: 06221 / 653200  
fax: 06221 / 6532055  
e-mail: info@mayer-architekten.de  
www.mayer-architekten.de



**Historisches  
Wohn - &  
Geschäftshaus**  
-Bäckerei / Cafe Schmidt-  
Hauptstraße 47  
69434 Hirschhorn

**Bauherr:**  
Rolf van den Berg  
Ringstraße 4  
CH - 6573  
Siegershausen

**Architekt:**  
Jürgen Mayer  
Architekten  
Voßstraße 3  
69115 Heidelberg

Genehmigungsplanung

**Fassade Planung  
Marktplatz**  
Farbvariante 3  
m. dunklem Dach

stand: oktober 2011

jürgen | mayer  
architekten

voßstraße 3  
69115 heidelberg  
fon: 06221 / 653200  
fax: 06221 / 6532055  
e-mail: info@mayer-architekten.de  
www.mayer-architekten.de



**Historisches  
Wohn - &  
Geschäftshaus**  
-Bäckerei / Cafe Schmidt-  
Hauptstraße 47  
69434 Hirschhorn

**Bauherr:**  
Rolf van den Berg  
Ringstraße 4  
CH - 6573  
Siegershausen

**Architekt:**  
Jürgen Mayer  
Architekten  
Voßstraße 3  
69115 Heidelberg

Genehmigungsplanung

**Fassade Planung  
Marktplatz  
Farbvariante 3**

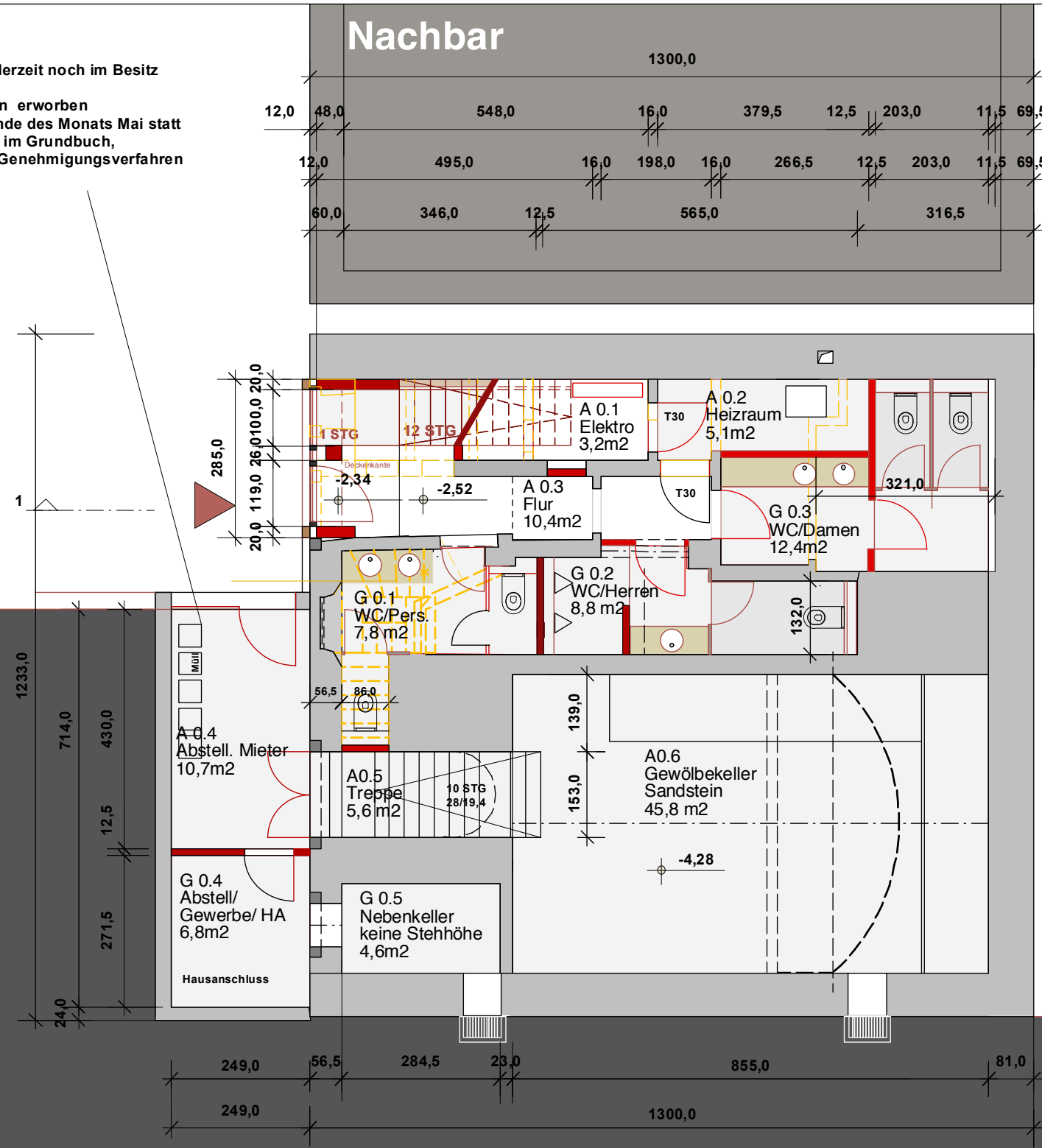
stand: oktober 2011

jürgen | mayer  
architekten

voßstraße 3  
69115 heidelberg  
fon: 06221 / 653200  
fax: 06221 / 6532055  
e-mail: info@mayer-architekten.de  
www.mayer-architekten.de

Die ehemalige Garage ist derzeit noch im Besitz der Stadt Hirschhorn, wird jedoch vom Bauherren erworben. Die Beurkundung findet Ende des Monats Mai statt. Danach erfolgt der Eintrag im Grundbuch, dies soll derzeit schon im Genehmigungsverfahren berücksichtigt werden.

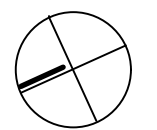
Neuer Zugang Wohnungen von Niveau Marktplatz



**Historisches Wohn - & Geschäftshaus**  
-Bäckerei / Cafe Schmidt-  
Hauptstraße 47  
69434 Hirschhorn

**Bauherr:**  
Rolf van den Berg  
Ringstraße 4  
CH - 6573  
Siegershausen

**Architekt:**



- Legende :**
- Abbruch
  - Neu
  - Bestand
  - Dämmung

**Genehmigungsplanung**

**Grundriss Kellergeschoss**

maßstab 1:100  
stand: oktober 2011

jürgen mayer  
architekten

voßstraße 3  
69115 heidelberg  
fon: 06221 / 653200  
fax: 06221 / 6532055  
e-mail: info@mayer-architekten.de  
www.mayer-architekten.de

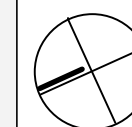
**Hauptstraße 47**

# Erdgeschoss

**Historisches Wohn - & Geschäftshaus**  
-Bäckerei / Cafe Schmidt-  
Hauptstraße 47  
69434 Hirschhorn

**Bauherr:**  
Rolf van den Berg  
Ringstraße 4  
CH - 6573  
Siegershausen

**Architekt:**



- Legende :**
- Abbruch
  - Neu
  - Bestand
  - Dämmung

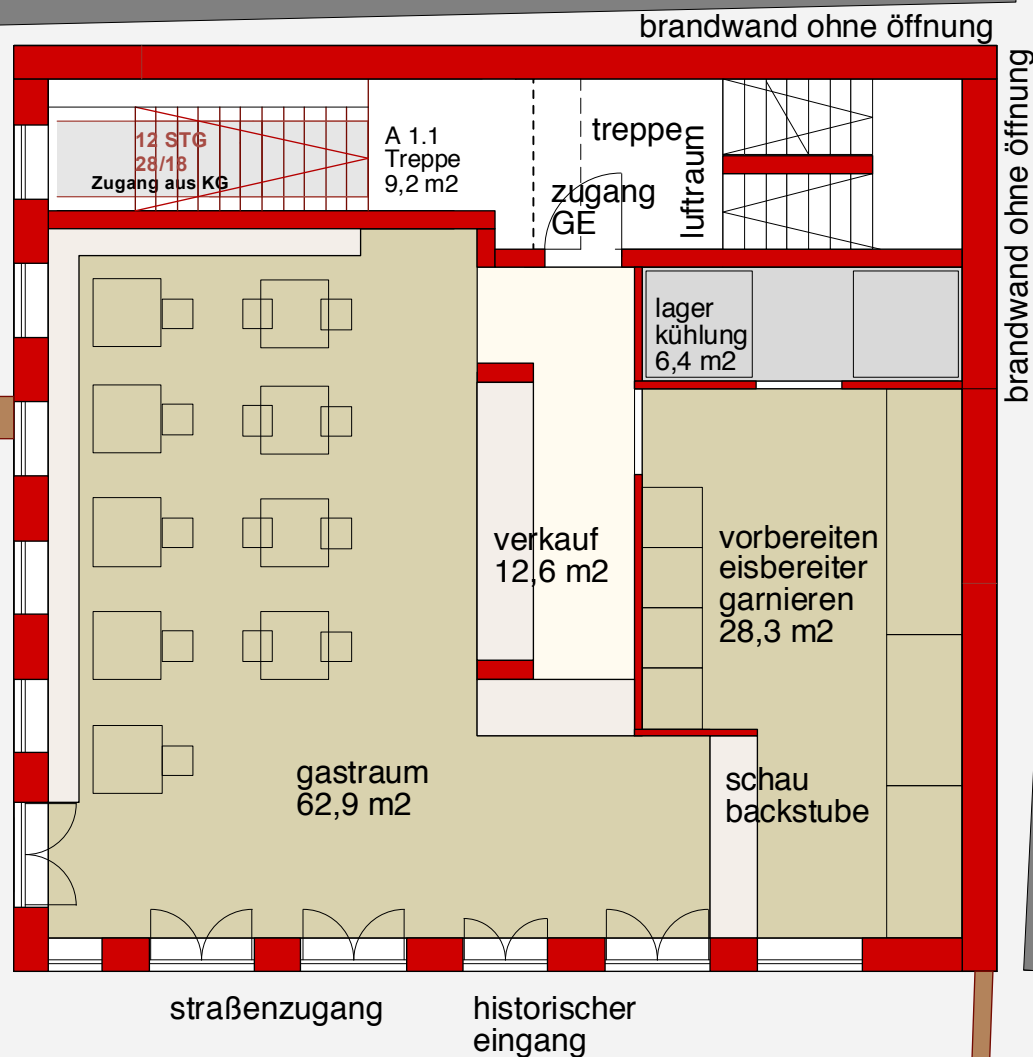
**Genehmigungsplanung**

**Grundriss Erdgeschoss**

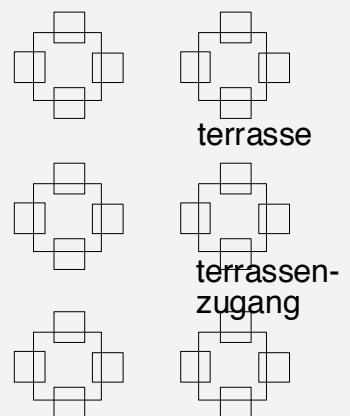
maßstab 1:100  
stand: oktober 2011

**jürgen mayer architekten**

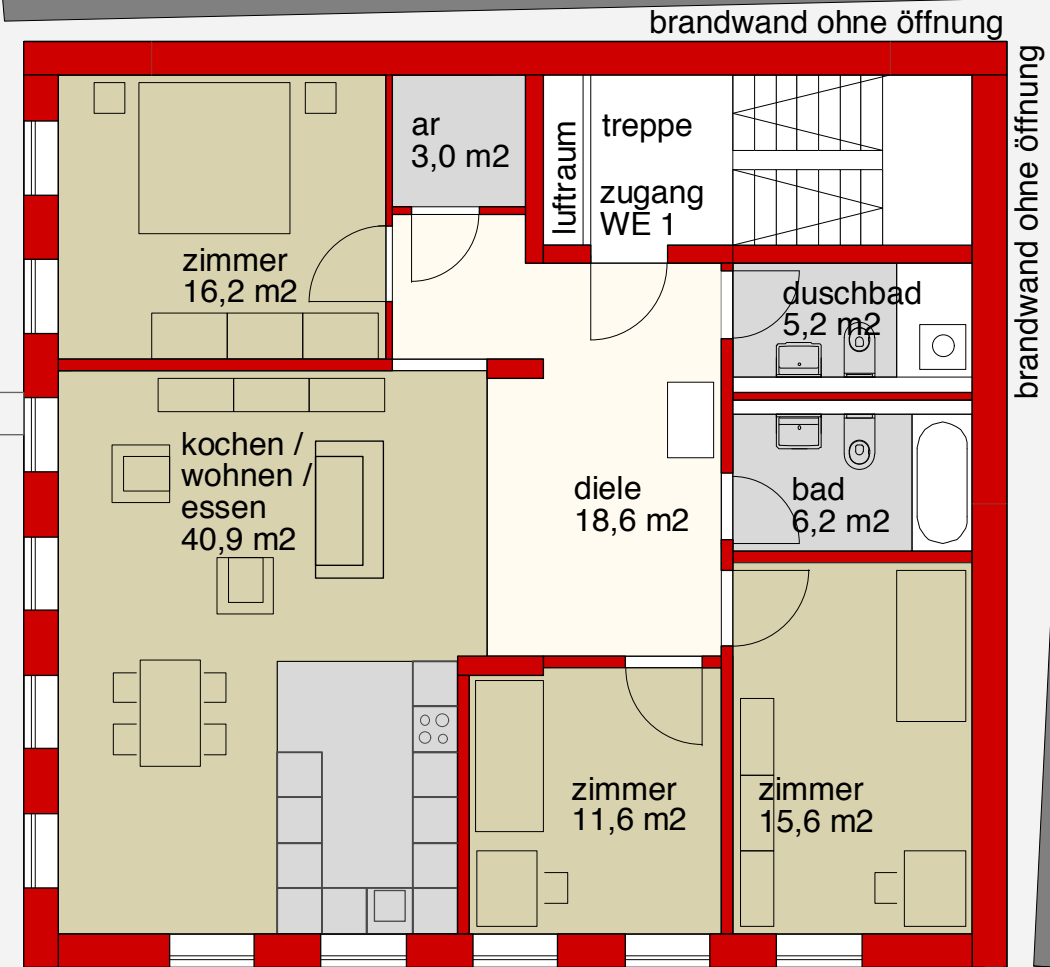
voßstraße 3  
69115 heidelberg  
fon: 06221 / 653200  
fax: 06221 / 6532055  
e-mail: info@mayer-architekten.de  
www.mayer-architekten.de



**Gewerbe EG**  
108,8 m<sup>2</sup>



# 1. Obergeschoss



brandwand ohne öfFnung

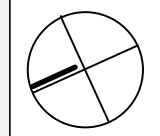
brandwand ohne öfFnung



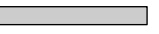
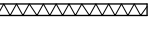
Wohnung 1.OG  
117,4 m<sup>2</sup>

**Historisches  
Wohn - &  
Geschäftshaus**  
-Bäckerei / Cafe Schmidt-  
Hauptstraße 47  
69434 Hirschhorn

**Bauherr:**  
Rolf van den Berg  
Ringstraße 4  
CH - 6573  
Siegershausen

**Architekt:**



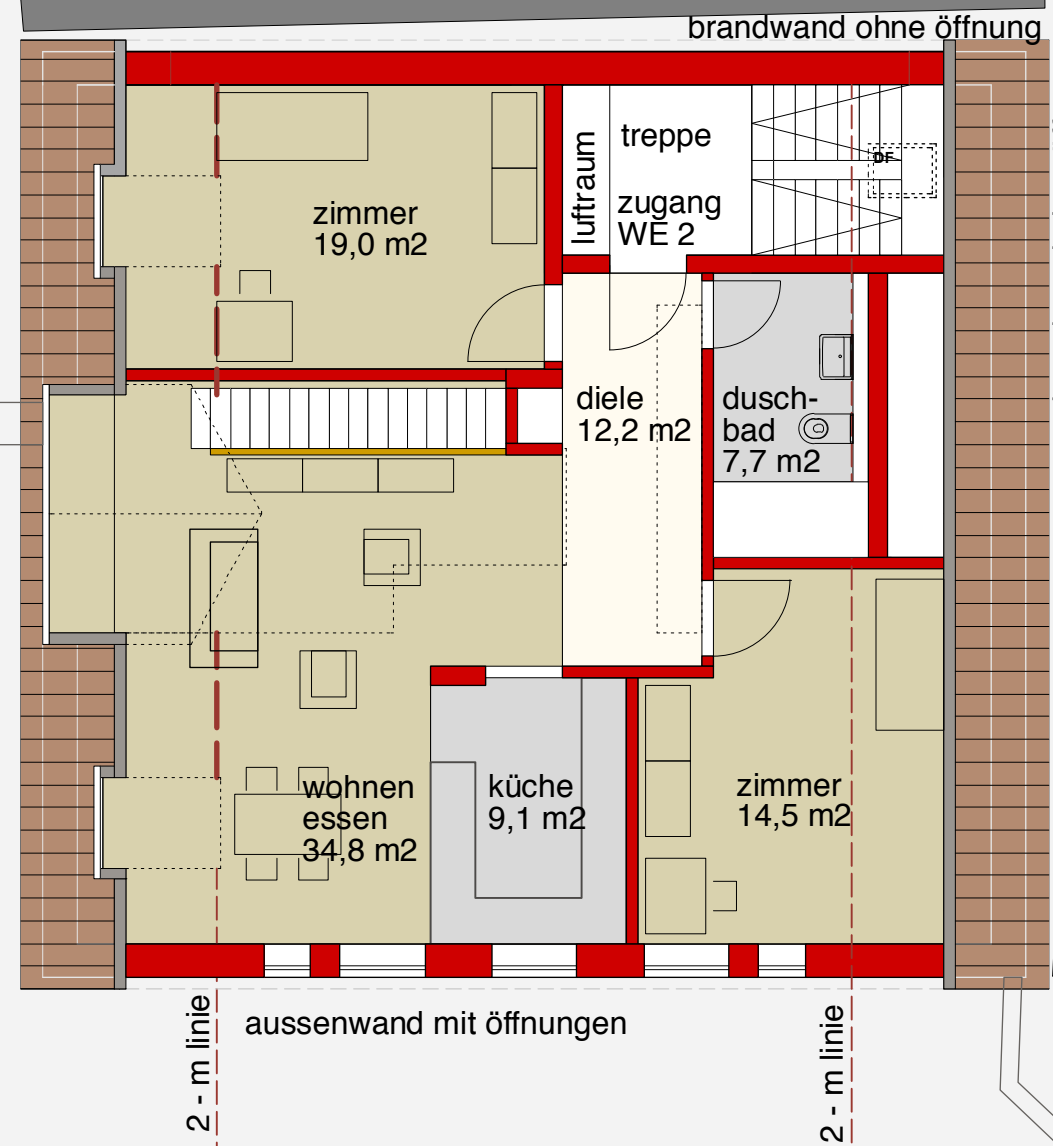
- Legende :**
-  Abbruch
  -  Neu
  -  Bestand
  -  Dämmung

**Genehmigungsplanung**

**Grundriss  
1. Obergeschoss**  
maßstab 1:100  
stand: oktober 2011

**jürgen | mayer  
architekten**  
voßstraße 3  
69115 heidelberg  
fon: 06221 / 653200  
fax: 06221 / 6532055  
e-mail: info@mayer-architekten.de  
www.mayer-architekten.de

# 1. Dachgeschoss

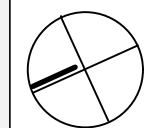


**Wohnung  
DG Maisonette  
97,3 m<sup>2</sup> (1.DG)  
+35,9 m<sup>2</sup> (2.DG)**

**Historisches  
Wohn - &  
Geschäftshaus**  
-Bäckerei / Cafe Schmidt-  
Hauptstraße 47  
69434 Hirschhorn

**Bauherr:**  
Rolf van den Berg  
Ringstraße 4  
CH - 6573  
Siegershausen

**Architekt:**



- Legende :**
- Abbruch
  - Neu
  - Bestand
  - Dämmung

**Genehmigungsplanung**

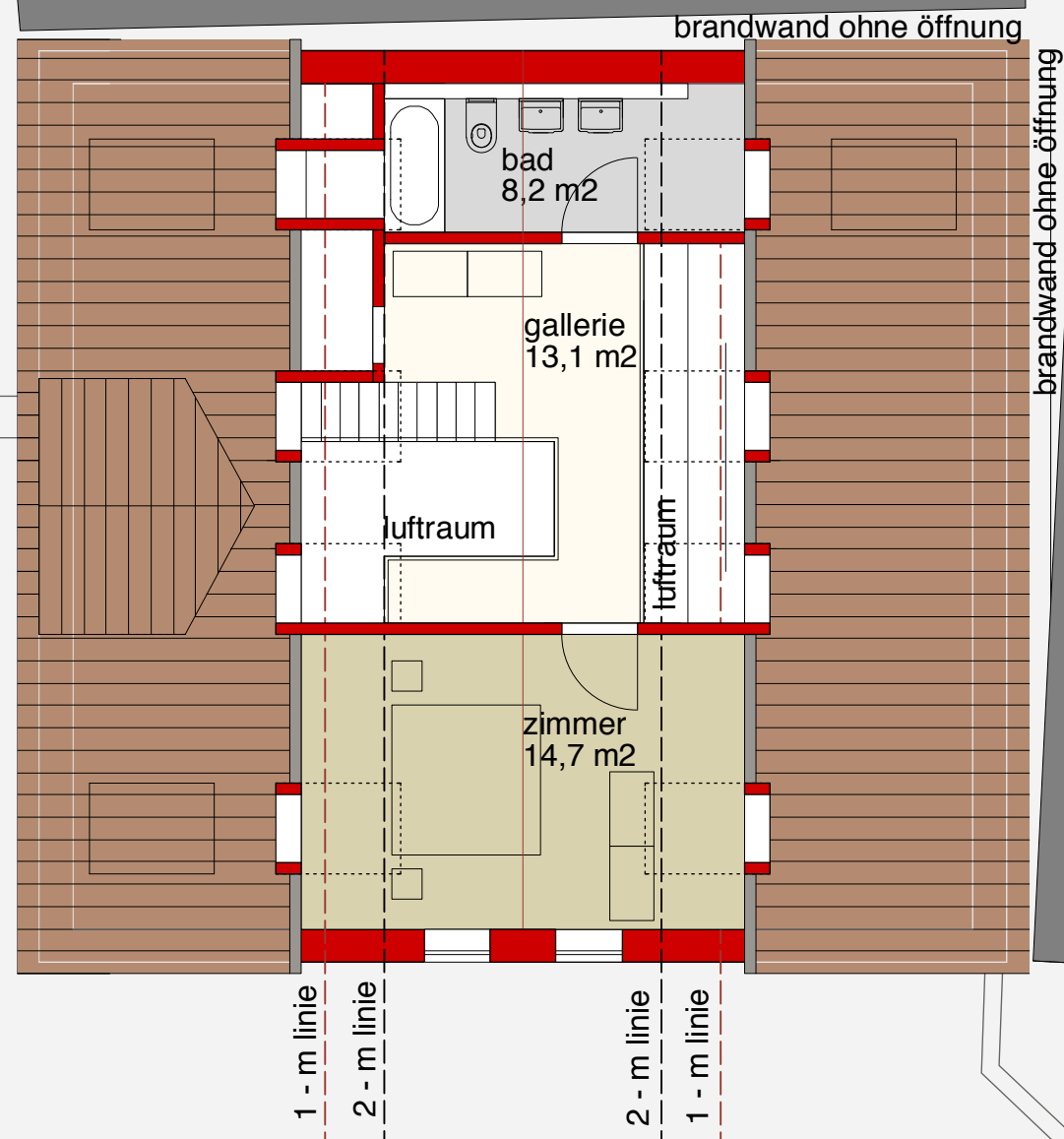
**Grundriss  
1. Dachgeschoss**

maßstab 1:100  
stand: oktober 2011

**jürgen mayer  
architekten**

voßstraße 3  
69115 heidelberg  
fon: 06221 / 653200  
fax: 06221 / 6532055  
e-mail: info@mayer-architekten.de  
www.mayer-architekten.de

# 2. Dachgeschoss

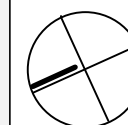


**Wohnung**  
DG Maisonette  
97,3 m<sup>2</sup> (1.DG)  
+35,9 m<sup>2</sup> (2.DG)

**Historisches Wohn - & Geschäftshaus**  
-Bäckerei / Cafe Schmidt-  
Hauptstraße 47  
69434 Hirschhorn

**Bauherr:**  
Rolf van den Berg  
Ringstraße 4  
CH - 6573  
Siegershausen

**Architekt:**



- Legende :**
- Abbruch
  - Neu
  - Bestand
  - Dämmung

**Genehmigungsplanung**

**Grundriss**  
2. Dachgeschoss  
maßstab 1:100  
stand: oktober 2011

**jürgen mayer**  
architekten

voßstraße 3  
69115 heidelberg  
fon: 06221 / 653200  
fax: 06221 / 6532055  
e-mail: info@mayer-architekten.de  
www.mayer-architekten.de